

**ΤΕΧΝΗ
ΣΤΟΝ
ΎΠΝΟ!**

Εδώ “γράφεται η ιστορία” της οικογένειάς μας...



Περιβάλλον Ύπνου Gevorest

Ο χώρος που κοιμόμαστε πρέπει να είναι ελκυστικός και να τηρεί προϋποθέσεις που ηρεμούν το σώμα και το μυαλό σας. Ένας σκοτεινός, ήσυχος, άνετος και δροσερός χώρος είναι αυτός που θα φέρει την πλήρη ηρεμία.

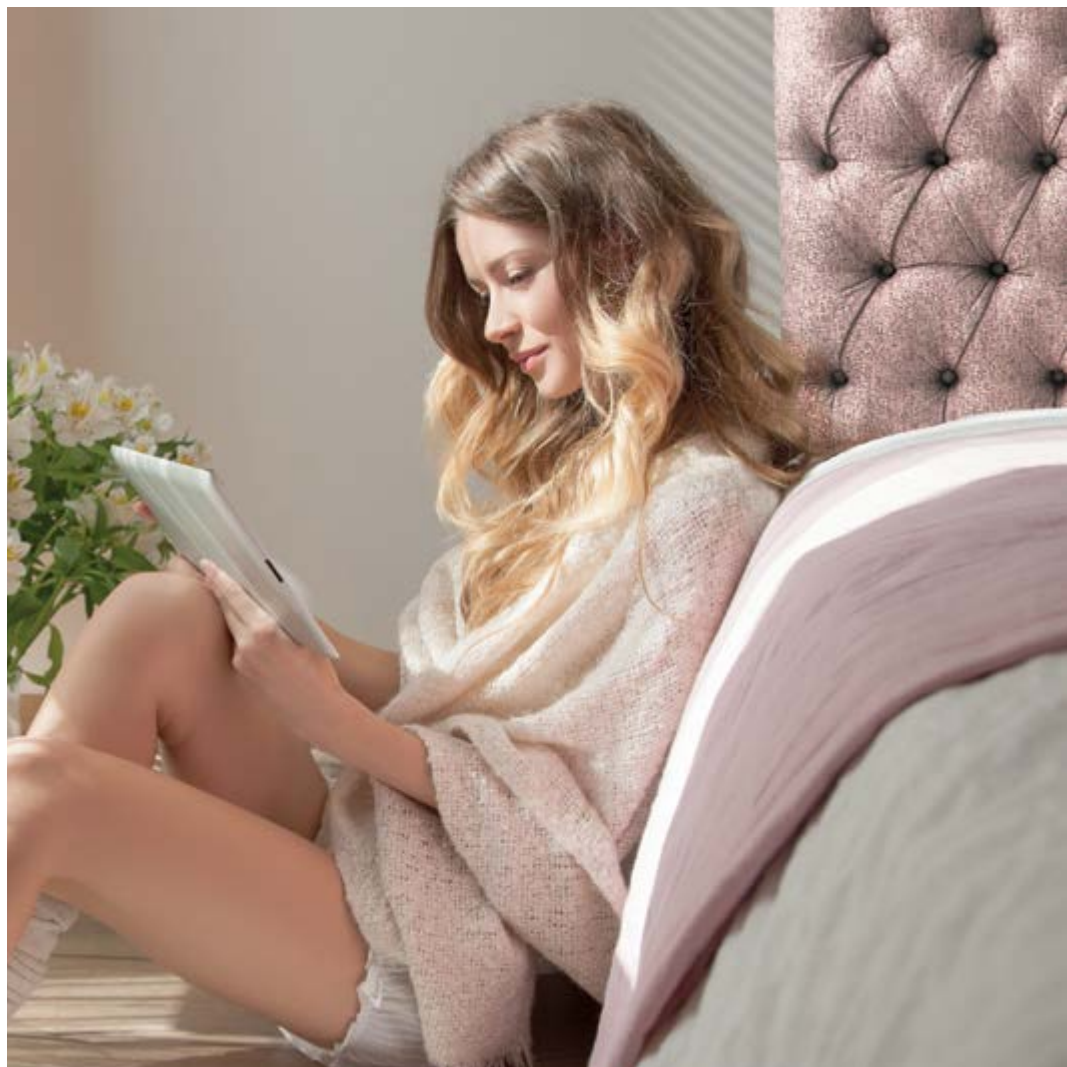
...ο προσωπικός χώρος που περνάμε τις πιο ιδιωτικές και όμορφες στιγμές μας... χαλαρώνουμε, ηρεμούμε, "παίζουμε" και ξεκουραζόμαστε. Εδώ "γράφεται η ιστορία" της οικογένειάς μας...

"Περιβάλλον Ύπνου Gevorest": Εμπιστευθείτε τις αισθήσεις σας!

Το ιδανικό υπνοδωμάτιο για καλύτερη ποιότητα Ύπνου προϋποθέτει τα εξής:

- **Στρώμα & Μαξιλάρι:** Προσεκτικά επιλεγμένα και πάντα ντυμένα με προστατευτικό. Σιγουρευτείτε ότι στηρίζουν σωστά τη σπονδυλική στήλη και τον αυχένα σας, είναι άνετα και ανταποκρίνονται στις προσωπικές σας ανάγκες.
- **Βάση (Ντιβάνι):** Μία ενιαία επίπεδη επιφάνεια, απαραίτητη προϋπόθεση για τη σωστή λειτουργία του στρώματος.
- **Ντύστε το Υπνοδωμάτιό σας "Με τα καλά του":** Για να επιλέξετε σεντόνια και μαξιλαροθήκες βάλτε όλο σας το γούστο. Υπάρχουν χιλιάδες σχέδια, συνδυασμοί και χρώματα που θα δώσουν χαρακτήρα, ομορφιά και λάμψη στο υπνοδωμάτιό σας!

Δώστε μεγάλη σημασία στα υφάσματα. Πρέπει να είναι απαλά και να δίνουν τη πιο ευχάριστη αίσθηση όταν έρχονται σε επαφή με το σώμα σας. Η υφή όχι μόνο σε προσκαλεί αλλά δημιουργεί και τη τέλεια όαση, που θα θέλατε να βυθιστείτε μέσα.



- **Ο Φωτισμός:** Το φως μπορεί να “ξυπνήσει” τον εγκέφαλό μας πολύ πριν το σώμα μας. Κάντε το υπνοδωμάτιό σας όσο το δυνατό πιο σκοτεινό.
- **Ο Θόρυβος:** Απομονώστε τους εσωτερικούς και εξωτερικούς θορύβους με διπλά γυαλιά.
- **Η Μυρωδιά:** Ο καλός αερισμός του χώρου είναι επίσης απαραίτητος για ένα υγιεινό ύπνο. Το ιδανικό είναι να κοιμόμαστε με ανοιχτό ή μισάνοιχτο παράθυρο. Ο σωστός και συστηματικός αερισμός του χώρου που ζούμε είναι σε κάθε περίπτωση απαραίτητος.

Και βέβαια σε καμία περίπτωση δεν πρέπει να καπνίζετε μέσα στο σπίτι και ειδικά στον χώρο του υπνοδωματίου.

- **Η Θερμοκρασία:** Ένα πολύ θερμό ή πολύ κρύο υπνοδωμάτιο σίγουρα θα ενοχλήσει τον ύπνο σας. Γι’ αυτό, ρυθμίστε κατάλληλα τη θερμοκρασία του χρησιμοποιώντας τα λευκά σας είδη (απαλά σεντόνια, κουβερλί, ζεστές κουβέρτες και παπλώματα).
- **Τα Χρώματα:** Βάψτε τους τοίχους σε απαλές αποχρώσεις από ζεστά ή ουδέτερα χρώματα και συμπληρώστε με πιο έντονες πινελιές στα αντικείμενα διακόσμησης του χώρου, όπως επίσης και στα προϊόντα ύπνου (στο στρώμα σας, στη βάση σας, στη κεφαλαριά και στα λευκά είδη).

Και... προσθέστε **“Τέχνη στον Ύπνο”** επιλέγοντας την **Κεφαλαριά** σας. Μία “μοδάτη” κεφαλαριά μπορεί να κάνει τη μεγάλη αλλαγή στην εμφάνιση του υπνοδωματίου σας... σαν ένας **Πίνακας Ζωγραφικής!**



Η “Τέχνη στον Ύπνο” σας

Ένα υπνοδωμάτιο με κεφαλαριά συνήθως φαίνεται πιο επίσημο και με προηγμένη αισθητική, ανεξάρτητα από το σχέδιο το χρώμα και το μέγεθος της κεφαλαριάς. Η κεφαλαριά δεν είναι απαραίτητο να ταιριάζει χρωματικά με το υπόλοιπο δωμάτιο ή να είναι φτιαγμένη από παρόμοια υλικά άλλων επίπλων του δωματίου. Θα πρέπει σίγουρα να αναδεικνύει το δωμάτιο στο σύνολό του και να ταιριάζει στη γενικότερη διακοσμητική φιλοσοφία του χώρου. Χρησιμοποιείστε την κεφαλαριά ως ένα κεντρικό σημείο του δωματίου, το οποίο θα πρέπει να αντικατοπτρίζει το προσωπικό σας στυλ και δημιουργικότητα.

Η κεφαλαριά βέβαια, αποτελεί κάτι περισσότερο από ένα στοιχείο διακόσμησης. Λειτουργεί ως βάση για τα μαξιλάρια σας, ενώ το μαλακό υλικό κατασκευής εσωτερικά δημιουργεί μία άνετη πλάτη καθίσματος. Λίγο διάβασμα πριν από τον Ύπνο καταπολεμά την αϋπνία. Για τους λάτρεις αυτής της συνήθειας, η κεφαλαριά μπορεί να σας στηρίζει την πλάτη, κάνοντας την αγαπημένη συνήθεια ακόμη πιο ευχάριστη. Επίσης, το μαλακό εσωτερικό, σε συνδυασμό με τις ελαφρώς στρογγυλεμένες γωνίες, καθιστούν τις κεφαλαριές της Genorest ασφαλείς και για τα παιδιά.

Μία παραδοσιακή ξύλινη κεφαλαριά, επενδυμένη με δέρμα, καστόρι ή ύφασμα, επιτυγχάνει μέγιστη λειτουργικότητα ενώ ταυτόχρονα προσδίδει στυλ και υψηλή αισθητική στο υπνοδωμάτιο.

Αλλάζοντας την κεφαλαριά σας αντί για όλο το χώρο, μπορείτε να έχετε ένα Νέο Look (πολύ οικονομικό) κάθε 2-3 χρόνια.

Η επιλογή της κεφαλαριάς δίνει ταυτότητα στο χώρο όπου περνάμε τις πιο σημαντικές στιγμές της ζωής μας και εκεί που φυσικά **“γράφεται... η ιστορία” της οικογένειάς μας.**



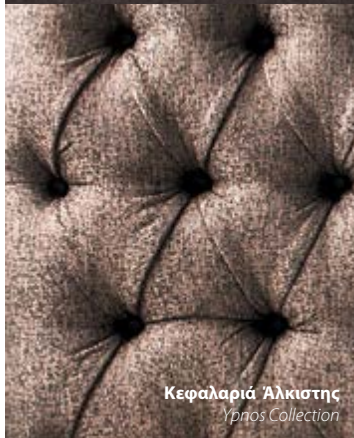
Ypnos
Collection







Yrnos
Collection



Κεφαλαριά Άλκιστης
Yrnos Collection



Κεφαλαριά Άλκιστης
Yrnos Collection



Ypnos
Collection



Κεφαλαριά Φαίδρα
Ypnos Collection



Κεφαλαριά Φαίδρα
Ypnos Collection



Κεφαλαριά Έρις
Υρνος Collection



Κεφαλαριά Έρις
Υρνος Collection



Κεφαλαριά Έρις
Υρνος Collection



Κεφαλαριά Θάλεια
Υρνος Collection



Κεφαλαριά Θάλεια
Υρνος Collection



Κεφαλαριά Πιφιγένεια
Υρνος Collection

Κεφαλαριά Ερατώ
Υρνος Collection

Κεφαλαριά Ερατώ
Υρνος Collection

Κεφαλαριά Λήδα
Υρνος Collection

Κεφαλαριά Λήδα
Υρνος Collection

Relax

Collection





Relax
Collection



Κεφαλαριά Αριάδνη
Relax Collection



Κεφαλαριά Πιφιγένεια
(2 panels)
Relax Collection



Κεφαλαριά Πηνελόπη
Relax Collection



Κεφαλαριά Πηνελόπη
Relax Collection

Relax
Collection



Κεφαλαριά Ηλέκτρα
RelaxCollection



Κεφαλαριά Ήρα
RelaxCollection



Κεφαλαριά Άρτεμις
RelaxCollection

Anesis
Collection





Anesis
Collection



Κεφαλαριά Εστία
Anesis Collection

Κεφαλαριά Μανταλένα
(με ή χωρίς κουμπιά)
Anesis Collection



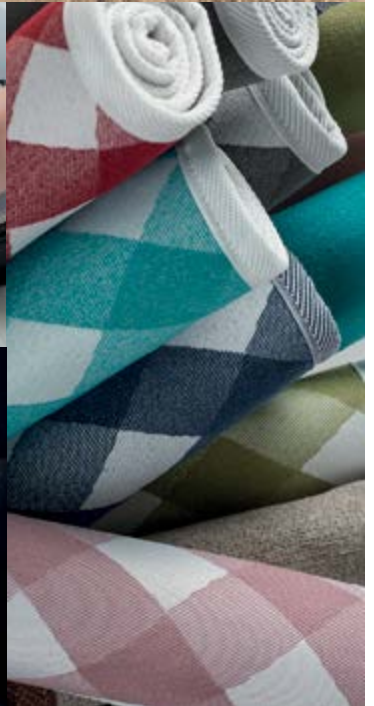
Anesis
Collection

Κεφαλαριά Αλεξάντρα

Anesis Collection

Κεφαλαριά Αθηνά

Anesis Collection



Ατέλειωτες επιλογές

Για την κεφαλαριά σου μπορείς να διαλέξεις:

- **Σχέδιο** - διαλέξτε το design που ταιριάζει με το ύφος του υπνοδωματίου σας από τις συλλογές Ύρνος, Relax και Anesis.
- **Μέγεθος** - επιλέξτε το πλάτος της κεφαλαριάς σύμφωνα με τις ανάγκες σας. Μπορείτε ακόμη να επιλέξετε κεφαλαριά μεγαλύτερη από το μέγεθος του στρώματος και της βάσης σας. Επιλέξτε το ύψος της κεφαλαριάς σας σύμφωνα με την ιδιομορφία του υπνοδωματίου σας (παράθυρα, ρευματοδότες).
- **Ποιότητα Υφάσματος** - υπάρχουν επιλογές από suede, δερματίνες και καμβά.
- **Χρώμα** - ατελείωτες επιλογές χρωμάτων... η πινελιά στο υπνοδωματίό σας!

ΔΙΚΤΥΟ ΛΙΑΝΙΚΗΣ ΠΩΛΗΣΗΣ



ΛΕΥΚΩΣΙΑ

Κατάστημα Αθαλάσσης

Λεωφ. Αθαλασσας, 95
Τηλ: 22587122

Κατάστημα Έγκωμης

28ης Οκτωβρίου 23, Έγκωμη
Τηλ: 22587121

Κατάστημα Λασιών

Γιάννου Κρασιδιώτη 100, Λασιδιά
Τηλ: 22587107

Κατάστημα Αγλαντζιάς

Λεωφόρος Λάρνακος 52, Αγλαντζιά
Τηλ: 22587108

ΛΕΜΕΣΟΣ

Κατάστημα Κολωνακίου

Κολωνακίου 54, Άγιος Αθανάσιος
Τηλ : 22587125 – 22587134

Κατάστημα Μακεδονίας

Λεωφόρος Σπύρου Κυπριανού 57
Τηλ: 22587106

Κατάστημα Δυτικής Λεμεσού

Οδός Πάφου, 6
Τηλ: 22587136

Κατάστημα MYMALL

Φραγκλίνου Ρούσβελτ 285 MYMALL
1ος όροφος, Τηλ: 22587135

ΛΑΡΝΑΚΑ

Κατάστημα Λάρνακας

Λεωφόρος Σπύρου Κυπριανού
και Αγίων Ανάργυρων
Τηλ: 22587124

ΠΑΦΟΣ

Κατάστημα Πάφου

Λεωφόρος Μεσόγης 17B
Τηλ: 22587126

Κατάστημα Kings Avenue Mall

Τάφοι των Βασιλέων 2,
1ος όροφος, Τηλ: 22587140

ΠΑΡΑΛΙΜΝΙ

Κατάστημα Παραλιμνίου

Λεωφόρος Σωτήρας 14
Τηλ: 22587127